



東京都認証保育所
高度保育教育施設TKチルドレンズファーム東大井校
重要事項説明書

2018.3.16

TKチルドレンズファームについて

◇経営理念

TKチルドレンズファームは、様々な保護者のニーズに応えた保育システムを実現し、子どもにとって安らぎの場と教育を与え、バランスのとれたお子様の育成に寄与する事で、日本の将来の社会秩序と少子化対策の一助となる施設づくりを目標とし、家族を形成する男女が協力し合い、社会の一員として共に仕事を持つ、成熟国家の形成と社会生活・家庭生活と地域生活の両立ができるように男女共同参画社会に貢献する。

◇保育理念

現代社会の都市部における保育環境は、それぞれの家庭環境により複雑で多岐に渡る。従って、家庭の価値感の相違、子育て感の多様化、養育機能の低下など、現代の親の様々なニーズに応えた保育環境の整備は急務である。その結果、人々が心と家族の幸福を取り戻し、豊かな社会を築きあげることに寄与することを目的とする。

その為に私達保育従事者は、単に保育するためだけでなく各家庭、保護者との信頼関係を大切にし、ひいては地域社会との関係を円滑なものにし、その活動・発展に貢献する。

◇保育目標

- ① 十分に養護の行き届いた環境の下に寛いだ雰囲気の中で子どもの様々な欲求を適切に満たし、生命の保持及び情緒の安定を図る。
- ② 健康、安全など生活に必要な基本的な習慣や態度を養い、心身の健康の基礎を培う。
- ③ 人との関わりの中で、人に対する愛情と信頼感、そして人権を大切にすることを育てるとともに、自主性、協調の態度を養い、道徳性の芽生えを培う。
- ④ 自然や社会の事象について興味や関心を育て、それに対する豊かな心情や思考力の基礎を培う。
- ⑤ 生活の中で言葉への興味や関心を育て、喜んで話したり聞いたりする態度や表現力を養う。
- ⑥ 様々な体験を通して、豊かな感性を育て、創造性の芽生えを培う。

◇保育計画

- ① 保健的で安全で清潔な環境を常に保持し、子どもの健康状態・発育・発達状況を充分把握し、異常がある場合は早急に適切な対応をする。
- ② 楽しく落ち着いた雰囲気の中で安心を与え、子どもが自分自身を素直に表現し、自由に活動できるようにする。
- ③ 子どもの自発的活動を大切にし、それを誉め・援助することで、発育・発達を促す。

- ④ 学習をする環境を与え学習意欲を高め、研究心・好奇心を養う。
- ⑤ 「SIDS」対策を充分に行なう。

◇学習計画

- ① 通常の保育所ではなく、保育教育施設であり、学習を随所に取り入れる。
- ② 朝の会後の集団学習・帰りの会後の個別学習を行なう。学力だけでなく、常識力も養い、スイミング・英会話・体育の指導なども行なう。
- ③ 五感の発達が著しい乳幼児期に、子どもの才能を最大限に引き出すカリキュラムを構成し、トータルバランスの取れた幼児教育を行なう。
- ④ 教材は本部に併設されている学習塾「トータルナレッジスクール一橋」との連携により、中学受験を見据えたプリントを使用する。
- ⑤ 春・夏・冬休み期間には実体験学習を行い、知識だけでなく五感を使っての学習を行なう。
- ⑥ 学力を向上させるだけでなく、メリハリのある態度、姿勢、えんぴつの持ち方、集中力、推理力、洞察力、粘り強さなども指導する。

◇食育計画

- ① 近年の食の多様化に伴い、和食離れや加工食品の氾濫、偏食・小児生活習慣病など、食の営みが問題視されている中、栄養改善および成長・発育、健康増進をはかった和食中心の昔ながらの家庭料理を取り入れた給食とおやつを提供をする。
- ② 炭水化物・脂質・たんぱく質の三大栄養素のバランス、ビタミン・ミネラル類、食物繊維、塩分量を考慮し、栄養管理部で作成されたTKチルドレンズファーム独自の献立を各校の厨房で調理し、できたての温かい給食を提供する。また、調理中に漂う料理の香りで乳幼児の五感に働きかける。
- ③ 噛む力を培うために、食材の切り方や調理法を配慮した献立作成、手作りかみかみおやつや自然食の硬いおやつを提供を促進する。
- ④ 旬の野菜・伝統行事食を献立に取り入れ、日本の四季・伝統文化に親しみ、食べ物の恵みや作ってくれた人への感謝の心を養い、食前食後のあいさつ、食事のマナー、食具の使い方なども指導し、食習慣が形成される乳幼児期に「食」に関する基礎を養う。
- ⑤ 月1回のクッキングで食への興味を養い、作る楽しさを経験する。(2歳クラス以上)
- ⑥ クッキング内容に併せた学習の実施。
- ⑦ 昼食とおやつをサンプル展示することで保護者が毎日の給食内容を確認できるようにし、主食・主菜・副菜のバランス等、家庭での食事の手本となるようにする。衛生管理の徹底、牛乳・卵・肉類については、こだわりの自然食を指定農協と契約、及び食品公害から命を守る会に加入し安全な食材を提供する。

TKチルドレンズファーム東大井校について

◇所在地

東京都品川区東大井3-18-13 PRIME NEXUS 立会川3階

電話番号：03-5969-8992 03-5969-8993

ファックス：03-3762-4224

Eメール：tk-farm.shinagawa@nifty.com

◇設置者

福岡県久留米市津福本町871-2

有限会社ティー・ケイオフィス 代表取締役 寺崎陽子

◇開設日

平成20年3月1日

◇職員体制と保育定員

施設長：1名

保育従事職員：8名

調理員：2名

年齢	0歳児	1歳児	2歳児	3歳児	4歳児	5歳児	合計
定員	5	9	9	17			40

◇保育時間

営業時間 7：30 ～ 21：00

基本時間 9：00 ～ 17：00

◇休所日

日曜・祝祭日・年末年始（12月29日～1月3日）

◇居室空間（平面図添付）

区分	用途	面積その他
乳児室	0歳児の保育室	18.6 m ²
ほふく室	1歳児の保育室	30.1 m ²
保育室	2歳以上の保育室	88.4 m ²

- ・ 沐浴室
- ・ 幼児用トイレ
- ・ 事務所兼医務室
- ・ 調理室
- ・ ベビーカー置き場：0～1歳児の方向けのベビーカーお預かりスペース。
※スペースが不足した場合は、0～1歳児を優先致します。2歳の誕生日以降の方で、
必要な方はご相談下さい。ご利用される方同士で整理整頓をお願いします。
- ・ 相談コーナー：保護者との面談スペース。

ご利用について

◇利用条件

- 生後 57 日～就学前の東京都内在住であること。
- 保育要件を有すること。または、その見込みであること。
- 実施する各種カリキュラムに参加できること。

◇契約について

- 契約期間は最長 1 年間。進級の際は契約更新が必要になります。自動更新ではありません。進級希望者数等によっては全ての児童が進級できない場合があります。
- 基本時間 9：00～17：00 とし、基本時間を含んだ 8 時間から 13 時間内で 15 分区切りの時間設定をお願いします。0～1 歳児や特別な事情がある場合には基本時間から 1 時間程度前後することができます。
- 契約時間を平日一週間中に複数設定することはできません。

◇契約の解除について

- 退所される場合は、1 ヶ月前（前月末）までに「退所届」にてお申し出下さい。月末付での退所となりますので、月途中の退所は受付できません。また、月途中から休所された場合でも保育料の日割返金は行いませんのでご了承ください。
（例、退所希望日 7 月 31 日→退所届締切：6 月 30 日）
※期日までに退所届の提出がない場合は、次月保育料をご負担頂きます。
- 入園後でも東京都外に転居した場合は、契約を解除いたします。
- 退所以後、再入所される場合は入会金が再度発生します。
- 年度内に保育要件に該当しない場合は、契約の更新を行わない場合があります。
- 登降園の打刻時間を偽るなど、延長料の不正な未払いが発覚した場合には、その延長料を徴収したうえで、即刻契約の解除を行います。
- 保護者が日常的に営業時間を過ぎてもお迎えに来ない場合には、通知のうえで当月末をもって契約を解除します。
- 料金の支払いを遅延し、料金支払いの催告期間を経過しても支払わない場合は契約を解除します。
- その他、重要事項説明書・承諾書・同意書等の内容をお守りいただけない方は、契約を解除します。

◇登所について

- お子様の様子・連絡事項を連絡帳に記入の上、職員にお伝え下さい。
- 登所時38.0℃以上の熱・嘔吐・下痢の症状がある場合はお預かりできません。（一時保育の場合は37.5℃以上）
- 登所は必ず営業時間内をお願いします。
- 登所時刻が30分以上変更になる場合は、必ずご連絡下さい。
- 予防接種を受けた場合は、連絡帳にて必ずご報告下さい。また、予防接種後当日の保育は、お受けできませんのでご了承下さい。
- 感染症にかかった場合は、登所できません。感染症の場合、出席停止期間があります。（施設内に出席停止期間の基準を掲示しております。）
- 感染症にかかり、治癒して登所される場合は医師の「登所許可書」、「意見書」、「登園届」のいずれかが必要です。

◇降所について

- ご家族以外の方がお迎えの場合は、必ず事前にご連絡いただき、氏名・ご関係を明確にして下さい。定期的にお迎えが考えられる方の写真は、児童票に添付していただきます。ご家族でない方のお迎えの場合は、確認のお電話をすることがあります。
- 降所時間が変更になる場合は、必ず連絡して下さい。
- お迎えは必ず営業時間内をお願いします。万一、お迎え時間が営業時間を越えた場合は契約時間外料金に加え別途営業時間外料金が加算されます。
- 体調の悪化や怪我の際には連絡いたしますので、速やかにお迎えをお願いします。
- 汚れものは毎日、昼寝用タオルは週末にお持ち帰り下さい。
- 2歳児以上の16:00～17:00のお迎えは学習の時間の為ご遠慮下さい。

◇欠席・遅刻・早退

- 欠席、遅刻、早退をする場合は、遅くとも当日9:30までに電話にて、ご連絡下さい。

◇給食（昼食・おやつ・軽食・夕食）について

- 給食の種類と提供時間は、昼食及び離乳食（11:30頃）・おやつ（15:00頃）・軽食及び夕食（18:00頃）です。
- 朝のおやつは、0～1歳児を対象に8:00以前に登園された場合、軽食は18:30以降の契約の児童に提供します。
- 給食は栄養士による独自の献立により、栄養士が出来たてのものを提供します。（「給食だより」を毎月配布いたします。）
- 軽食から夕食への変更及びキャンセルは、当日14:00までにご連絡下さい。

14:00以降の軽夕食の変更はお受けできません。また、キャンセルの場合、料金が発生します。

- 給食・おやつ・軽食・夕食の取り置きは衛生上出来ませんので、食事提供時間より遅れて登園する場合などには提供しません。
- アレルギー等で、除去食のある方はお申し出下さい。アレルギーがある方は、入所時に「アレルギー診断書」または「保育所生活管理票」を提出していただきます。保育所生活管理票は進級時には再提出いただきます。
- 5月・8月・3月に予定している小遠足では、手作りお弁当をご持参いただきます。(完了食以降のお子様)

◇カリキュラムについて

- 基本カリキュラムとして基本時間内に集団学習・個別学習・知育DVD鑑賞・体育教室・英会話・クッキングを、通常保育に加えて実施します。また、季節に応じて各行事、実体験学習を実施します。
- 対象年齢については年間行事計画・月間行事計画をご参照ください。
- 追加カリキュラムとしてスイミングを有料にて実施します。
- 園児の能力向上のため、その他サービスを実施することがあります。しかし、基本カリキュラム以外のカリキュラムについては変更・削除を行うことがあります。

◇薬について

- 原則、投薬・点眼・塗薬はお預り出来ません。やむを得ず投薬の必要な方は、医師の処方による薬のみお預りします。その際、薬は1回投与量ずつに小分けし、「与薬依頼書」及び「調剤情報提供書の写し」と一緒に必ず職員に手渡して下さい。子供のバックに入れたままの薬は投薬できません。(医師の診断の際に投与回数が少ない処方箋を依頼して下さい。)
- 日焼け止め・虫よけスプレーは、成分にアレルギー物質が含まれていることが多いため、使用しません。

◇健康管理について

- 身体測定を毎月行います。
- 入所時の健康診断と、年2回の定期健康診断を、嘱託医により4月と10月に行います。入所時の健康診断は、母子手帳の写し(3ヶ月以内に検診を受診されている場合のみ)を入所時健康診断に代える事ができます。
- 歯科検診を、歯科医師により1歳6ヶ月から年2回、5月と11月に行います。

◇嘱託医について

- 以下の病院を嘱託医として、一部業務を委託します。

院名：おりしきみつるクリニック

院長：折敷 満

電話：03-5762-2789

<委託内容>

- ・ 児童の定期健康診断
- ・ 職員の定期健康診断
- ・ 健康管理に関する相談・指導
- ・ 職員採用時の健康診断
- ・ 緊急時の診察
- ・ 入所前検診

院名：内川歯科医院

院長：内川仁史

電話：03-3761-1216

<委託内容>

- ・ 児童の定期歯科検診
- ・ 緊急時の診察
- ・ 健康管理に関する相談・指導

◇苦情受付について

- TKチルドレンズファームの運営、職員の対応、設備の不備などについての苦情がある場合は、施設に設置されたご意見箱をご利用下さい。
- TKオフィス経営管理部及び区役所担当部へも苦情を申し立てることができます。
 - ・ 経営管理部
TEL：0942-32-9763 FAX：0942-32-9766
E-mail：tk-farm.goiken@tk-office.com
 - ・ 区担当部課名：品川区保育課 03-5742-6723

◇保険への加入状況

当所では万一の事故に備え、万全の体制を整えておりますが、不幸にも事故が発生してしまった場合、補償を受けていただけるように以下の保険に加入しています。

- 施設賠償責任保険
施設内で起こった事故に対し保護者や園児が被害を被った場合、治療費のほか、交通費・慰謝料などが支払われます。
 - ・ 対人てん補限度額：1事故3億円／1名3,000万円
 - ・ 対物てん補限度額：1事故1000万
- 食品営業賠償共済保険
給食・おやつが原因で、万一食中毒などが発生した場合、治療費のほか交通費・慰謝料などが支払われます。

・対人賠償てん補限度額：1事故1億円／1名1億円

● 学校団体傷害保険

施設賠償責任保険の上乗せとして、保育中の事故によるケガで入院・通院などが必要になった場合、一定額が支給される保険に加入しています。

・死亡・後遺障害：200万円

・入院日額：3,000円

・通院日額：1,000円

◇非常時・災害時の対応について

- 毎月1回以上の避難消火訓練を行います。
- 非常災害時及び警戒宣言発令時には、「消防計画書」に基づき、第一避難場所「区立浜川北公園」に避難し、状況に応じて移動します。その場合は、避難先へのお迎えをお願いします。
- 災害時に保育所の機能が失われた場合、本部事務局より状況説明のメール配信を行います。登録方法等については、入所後に別途お知らせします。

◇危機管理について

● 入退室

防災・防犯対策を徹底します。内部者、入所者の入退室は、セキュリティインターホンにて行います。ゲート管理システムにおいて、児童の勝手な外出を防ぎます。

● 室内

設置に際して事故を未然に防止する為に、作り付け家具を使用し転倒を防止します。その他の椅子・テーブル等の設備備品・おもちゃ・知育教材・お散歩用園庭器具は幼児用に設計されたものを使用し、転落防止対策、地震対策等、けが防止に努めます。SIDS対策、その他対策も徹底します。レイアウトは福祉のまちづくり条例を考慮し、且つセキュリティも万全にしています。

● 室外

散歩・遠足等外出時の事故防止の徹底を行います。

◇登所・降所時の打刻について

- 登降園管理システムにて登所・降所時間を管理します。園児が施設内にいる間は保育時間とみなします。また事故・事件などの際に重要な資料になりますので、正確な打刻をお願いいたします。

登所時：施設に入った際（挨拶前）に打刻。

降所時：施設から出る際（挨拶後）に打刻。

◇保育休止（休所）について

- お休みをされていても、保育料は発生します。

◇契約内容の変更について

- 契約時間を変更する場合、変更開始 1 ヶ月前(前々月末) までに所定の「契約内容変更届」にてお申し出下さい。所定の用紙でない場合、また記名捺印が無いなどの不備がある場合は受付できない場合があります。
(例：変更希望7月1日→変更届締切5月31日)
- 住所変更・勤務先の変更・連絡先の変更は、できるだけお早めに「契約内容変更届」にてお申し出ください。特に住所変更は、何日付で住民票の住所が変更になるかを正確にご記入下さい。東京都外へ転居した場合は、契約は解除いたします。

◇運営委員会について

- 認証保育所実施要綱に基づき、運営委員会を原則として年2回行います。運営委員会は保護者代表(2～4名)、施設長、運営会社代表、書記、第三者有識者で構成されます。保護者の代表は立候補にて募集いたします。立候補者がいない場合は、指名致しますので、ご協力をお願い致します。

◇その他

- お子様の体調がおもわしくない場合は緊急連絡先にご連絡しますので、速やかにお迎えをお願い致します。
- おもちゃ・ぬいぐるみ・シール・髪用ピン・絵本・飾りゴム・キーホルダー等の持込みは、お子様同士のトラブルや、破損・紛失の恐れがありますので、ご遠慮下さい。
- 衛生管理上、食べ物の持込みは一切お断り致します。
- 保育所内で保護者間の手紙や物のやり取りはご遠慮ください。
- 児童のマニキュア・ペディキュア・ネイルシールをしての登園はご遠慮下さい。
- 行事で撮影された写真・動画は、決してインターネット等に公開は行わないようにしてください。
- お誕生会の写真販売は写真の枚数に応じて、年に3～4回行います。
- 保育所には動きやすく、危険の少なく、着替えやすい服装で登所して下さい。
- 保育所内での広告・勧誘行為は禁止します。
- 現金でお支払いする場合は、確実に職員に手渡して下さい。
- 毎月末にファームだよりを配布します。行事の日程やお知らせ等を必ずご確認ください。
- 面談を希望される方へは、個別で対応します。お申し出ください。

◇月極保育について

- 対象：生後57日～未就学児までの健康なお子様
- 保育時間：7：30～21：00内の最長13時間
- 休所日：日曜・祝祭日・年末年始
- 料金：
 - ① 入会金：30,000円
 - ② 保育料：別紙料金表を参照下さい。
 - ③ 夕食代；1食200円（軽食を夕食へ変更した場合）夕食への変更、またはキャンセルは当日の14：00までにご連絡下さい。
 - ④ 指定帽子：3,240円（1歳クラス以上）
 - ⑤ 兄弟児割引制度：2人兄弟は保育料の安価な方が半額となります。
3人兄弟は保育料の安価な1名が半額、双子は1人半額。
※兄弟割引は一部の方のみ対象です。後述の注意事項を参照下さい。
 - ⑥ 契約時間外料金
30分：500円
契約時間帯以外の時間には全て契約時間外料金が発生します。
 - ⑦ 営業時間外料金
30分：1,000円
7：30～21：00以外の時間帯は契約時間外料金に加えて、営業時間外料金が発生します。
- 自主事業と利用料：
 - ・スイミングについて
内容：2歳クラス以上でスイミング実施が可能と判断されるお子様
費用：2,160円／1回（保険+送迎込み）
※月の実施回数に併せて請求します。欠席されても料金はかかります。
- お支払い方法：
 - ・入会金・・・入会時、銀行振込。
 - ・保育料・・・原則、毎月20日の自動引落。引落手続完了まではお振込みでお支払をお願いします。
※契約時間外料金、夕食代等は翌月の精算となります。翌月、月謝と一緒に自動引落・お振込みをお願いします。

[振込先]

みずほ銀行 品川支店 普通口座 口座番号1258403

TKチルドレンズファーム東大井校 寺崎陽子

（ティーケイチルドレンズファームヒガシオオイコウ テラサキヨウコ）

注意事項

- ご契約されても、こちらの指定する期日までに入会金のお振込が無ければ、入所を辞退されたものとさせていただきますので、期日までに必ずお振込下さい。
- 契約内容を変更する場合、変更開始 1 ヶ月前(前々月末)迄に所定の「契約内容変更届」にてお申し出下さい。
- 土曜日など月極契約していない曜日の保育は、一時保育として、一時保育の規定に従って承ります。
- 品川区からの助成金が定額助成の方で、兄弟で利用される場合は兄弟児割引制度が適用されます。入会金・保育料が半額になります。品川区からの助成金が差額助成の方は兄弟割引対象外になります。

(入会金、保育料のみが対象。食事代、スイミング、契約時間外料金は対象外。)

◇一時保育について

- 対象
生後57日～未就学児までの健康なお子様で、前日までに一時保育入所手続と利用予約をしている方。および、在籍児童。
- ご利用時間
7：30～21：00内で最長13時間。
基本時間9：00～17：00。
基本時間外は別途料金が加算されます。
- 休日
日曜・祝祭日・年末年始
- 初回手続
一時保育利用申込書・健康保険証・乳児医療証・母子手帳・印鑑をご持参下さい。
- 料金
 - ・年間登録料
10,000円（保険代含む）
当該年度のみ有効です。更新の際は再度お支払いが必要になります。月極契約との併用・移行の場合には不要です。
 - ・利用料
保育料詳細・食事代は別紙料金表を参照下さい。
- 持ち物
曜日、年齢によって異なりますので、職員にご相談下さい。
- 時間管理
一時保育用登降園管理システムにて行います。
- キャンセル
当日キャンセルの場合は予定時間の保育料半額及び食事代（給食・おやつ）をご負担いただきます。
- 注意事項
 - 一時保育は職員数・施設面積に応じた定員に達するまでのサービスになります。一時保育申込をされても利用できない場合があります。
 - 土曜日の一時保育は、在籍児童の契約時間に合わせた受付になります。
 - 一時保育の年間登録料をお支払い後に、一度も一時保育を利用されなかった場合でも、年間登録料の返金は致しません。
 - 行事・カリキュラムなどが実施される日は一時保育を承れない場合があります。

◇入所時に必要なもの

◎ 月極保育

〔入所時に必要なもの〕

- ・ 入会申込書
- ・ 利用契約書及び利用契約書別紙
- ・ 承諾書
- ・ 児童票
- ・ 緊急連絡簿
- ・ 住民票（家族全員のもの）
- ・ 健康保険証・乳児医療証の写し
- ・ 在職証明書
- ・ 入所前健康診断書（入所前3ヶ月以内に受診したもの）
- ・ コナミ入会申込書（2歳クラス以上）

〔入所時に準備していただくもの〕

- ・ ビニール袋（納入用）
- ・ 箱ティッシュ（納入用）
- ・ 雑巾2枚（納入用）
- ・ 防災頭巾・避難靴
- ・ 着替え、下着
- ・ おむつ、おしりふき
- ・ エプロン
- ・ ハンドタオル1～2枚
- ・ バスタオル2枚
- ・ 帽子（0歳児は自由、1歳クラス以上は保育所指定の帽子をご購入ください。）
- ・ 歯ブラシ・コップ：しぼり袋に入れて下さい（2歳クラス以上）

〔毎日持参するもの〕

- ・ 口拭きタオル：給食・おやつ・軽食の回数分
- ・ エプロン：給食・おやつ・軽食の回数分（必要なお子様）
- ・ ビニール製のしぼり袋：ぬれたタオル等を持ち帰る為
- ・ 下着・お着替え：動きやすく、着替えやすいもの
- ・ スタイ：必要なお子様

*月齢・季節・保育所の状況によって追加・変更することがあります。また、記入可能なものに名前を記入してください。紛失の原因になります。

◇年間行事予定表

詳細は毎月のファームだより等でお知らせ致します。

月	行事名	ねらい	備考
4	入園式・進級式	入所に際し様々な不安を取り除き、安心感を与える。	
	内科検診	健康管理	
	災害用メール配信テスト	危機管理	災害時に使用するメールアドレスの登録と配信テスト
5	端午の節句	日本の伝統行事に親しみ、男の子の健やかな成長を祝う。	
	歯科検診	歯の健康管理	
	給食試食会	どのような食事をしているか質・量・味付けを理解してもらう。	ファームの給食を保護者が試食する。
6	保育参観	日頃のファームでの様子を伝える。	保護者・子供と職員の交流を図る。
	運営委員会	サービス向上の為の意見交換	保護者代表、会社代表、第三者委員で会議を行う。
7	七夕祭り	日本の伝統行事に親しみ、七夕の意味と楽しさを味わう。	短冊にそれぞれ願い事を書き、歌などで七夕を楽しむ。
8	実体験学習	身近な事象・現象を実験や観察し理解を深める。	
9	敬老の日	おじいちゃん・おばあちゃんへ感謝の心を育む。	おじいちゃん・おばあちゃんへはがきを送る。
10	運動会	保護者も参加。友達と一つの事に取り組み、達成感を味わう。	
	内科検診	健康管理	
11	親子遠足	親子で参加し、職員との交流を図る。	
	七五三	日本の伝統行事に親しみ、子供の成長を祝う。	千歳飴を持ち帰る。
	歯科検診	歯の健康管理	
	運営委員会	サービス向上の為の意見交換	保護者代表、会社代表、第三者委員で会議を行う。
12	クリスマス会	保護者も参加し、職員との交流を図る。	クリスマスを祝い、1年間の学習の成果を発表
	実体験学習	身近な事象・現象を実験や観察し理解を深める。	
1	お正月	伝統行事を祝い、新年を新たな気持ちで迎える心を養う。	
2	豆まき(節分)	日本の伝統行事に親しみ、節分の意味を理解する。	
	保育参観	日頃のファームでの様子を伝える。	保護者・子供と職員の交流を図る。
3	ひな祭り	日本の伝統行事に親しみ、女の子の健やかな成長を祝う。	
	実体験学習	身近な事象・現象を実験や観察し理解を深める。	
	卒園式・修了式	1年間の成長を祝う。	

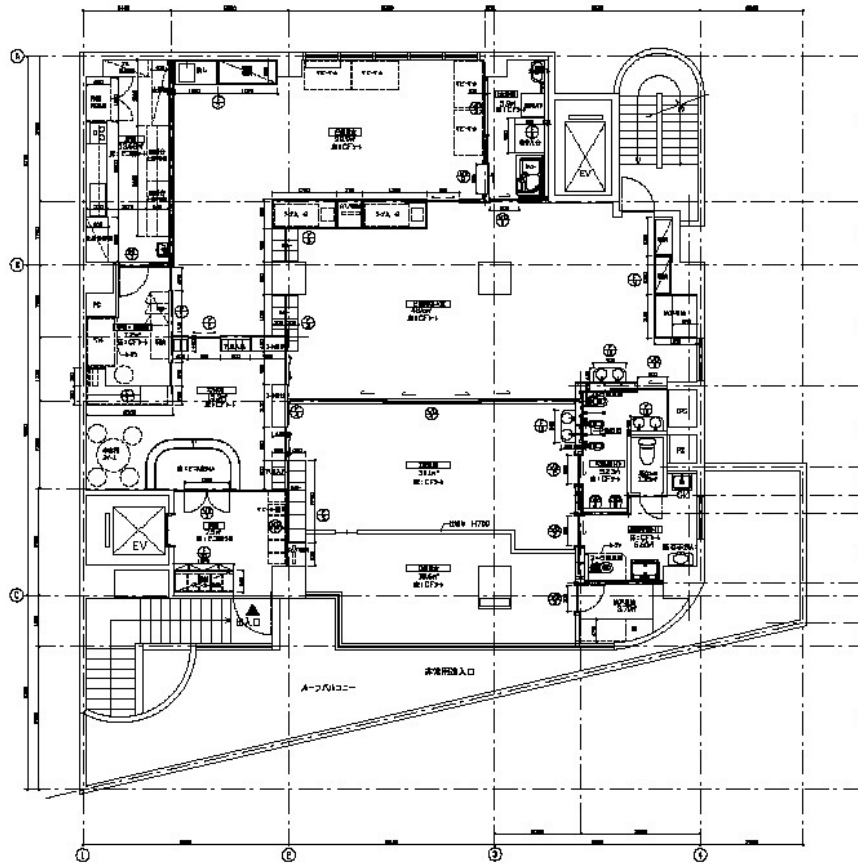
◇月間行事予定表

詳細は毎月配布するファームだよりをご覧ください。

日程	行事名	ねらい	備考
週1回	スイミング	スイミング技術向上、基礎体力強化、水への恐怖の克服	スイミングを行なう (2歳クラス以上)
	体育教室	運動能力の向上、基礎体力強化、跳び箱・前転など基礎技術	カリキュラムに添った体育 (3歳クラス以上)
	英会話	日本語以外の言語の存在を知る、英語能力の向上	英語のあいさつや基本単語、英語の歌を学ぶ(2歳クラス以上)
毎週金曜	イベントデー	様々な行事を体験させる (クッキング・お誕生会・小遠足)	クッキング・誕生会・小遠足のいずれかを行ないます。詳細は下記を参照下さい。
月1回	避難消火訓練	急な災害時の対応と職員と子どもとの連携を図る	消防計画書に基づき実施
	クッキングの日	衛生面から指導し、作る喜びと感謝の心を築く	手の洗い方・調理する時の服装・器具の安全な使用方法を指導する(2歳クラス以上)
	お誕生会	友達を大切にし、祝う喜びを大切にする	お誕生カード・ケーキなどでお祝いする
	身体測定	発育状況を把握し、健康管理に配慮する	身長・体重を毎月測定する。保護者へも連絡する
年6回程度	小遠足	自然に触れ、四季を感じさせ集団行動の大切さを学ぶ。	お弁当を持って、公園などへ行き、自然に触れ四季の変化を教える。5月、8月、3月はお家庭のお弁当をご用意いただく予定です。

TKチルドレンズファーム東大井校 平面図

別紙資料①



TKチルドレンズファーム 東大井

株式会社PLAN 一般建築士事務所
 〒100-0001 東京都千代田区千代田 1-1-1
 TEL: 03-5561-1111 FAX: 03-5561-1112

月 日 2011年 2月 28日

図面 名称

平面図

設計

1/100

月極保育料金一覧表

○月極め保育料

(単位：円)

		8 時間	9 時間	10 時間	11 時間	12 時間	13 時間
0～1 歳 クラス	週 5 日	65,500	68,000	70,500	75,500	78,500	81,500
	週 6 日	68,500	71,000	73,500	78,500	81,500	84,500
2 歳 クラス	週 5 日	60,500	63,000	65,500	70,500	73,500	76,500
	週 6 日	63,500	66,000	68,500	73,500	76,500	79,500
3 歳 クラス	週 5 日	55,500	58,000	60,500	65,500	68,500	71,500
	週 6 日	58,500	61,000	63,500	68,500	73,500	76,500
備考	昼食・おやつ・軽食代（週 5 日利用 8,000 円、週 6 日 10,000 円）は、上記保育料に含む。 月 220 時間以下の利用をした場合の月額は、3 歳児未満の場合 80,000 円、3 歳児以上の場合 77,000 円を上限とします。						

○その他費用

入会金、スイミング料金、夕食代金、園指定帽子代金、その他行事に係る費用など

一時保育料金一覧表

○一時保育料

	1～3 時間利用	4～6 時間利用	7～9 時間利用	基本時間外 加算
0～1 歳児 クラス	¥1,200/時	¥1,000/時	¥800/時	¥600/30 分
2 歳クラス	¥1,000/時	¥800/時	¥600/時	¥500/30 分
3 歳以上クラス	¥800/時	¥700/時	¥600/時	¥400/30 分
食事代	0～2 歳クラス	朝おやつ:150 円・昼食・離乳食 250 円・おやつ 150 円 ・軽食 300 円・夕食 500 円		
	3 歳以上クラス	昼食 300 円・おやつ 200 円・軽食 350 円・夕食 550 円		